

Рамановские технологии

EnSpectr



Универсальный помощник для экспресс-анализа ИнСпектр R532 ®

Это уникальный инструмент, который совмещает в себе удобство портативного устройства с функциями высокотехнологичного лабораторного оборудования. ИнСпектр R532 лучший выбор для рамановского анализа спектра, где высокая точность измерений является неотъемлемым требованием.



Определяйте **НЕИЗВЕСТНЫЕ** химические вещества
через герметичные пакеты, флаконы, ампулы,
прозрачные и полупрозрачные бутылки
в режиме **реального времени**
путем **сравнения** измеренного спектра
с хранящимися в базе данных
ЭТАЛОНАМИ рамановских спектров.

Особенности

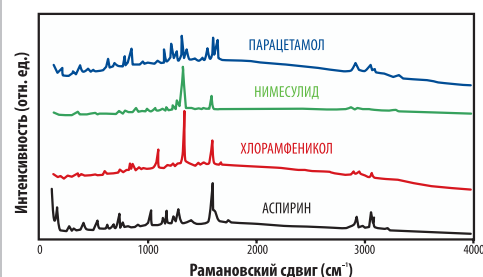
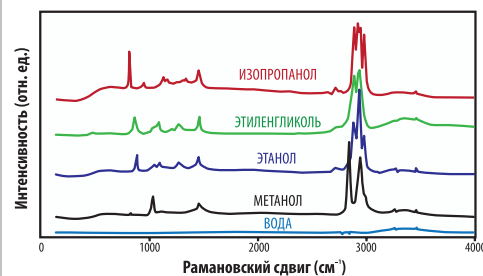
- > Бесконтактный анализ в режиме реального времени
- > Высокая чувствительность и низкий шум
- > Широкий спектральный диапазон

Преимущества

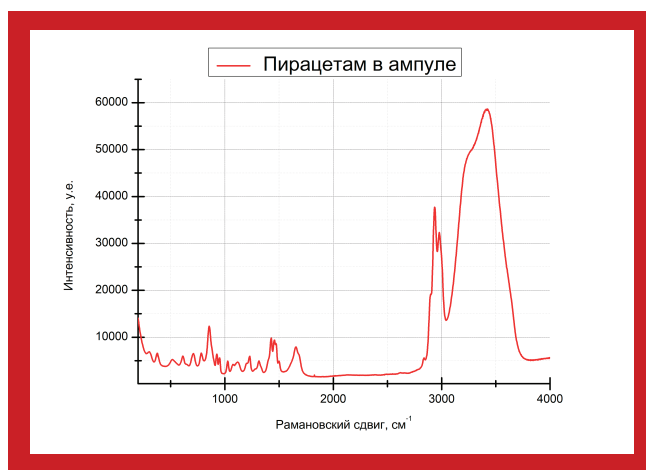
- > Быстрые и надежные результаты
- > Легкость в использовании
- > Портативность

Где применяется

- > Фармацевтика
- > Химическая индустрия
- > Медицина
- > Биология
- > Криминалистика
- > Геология и минералогия
- > Выявление контрафактной продукции
- > Таможенный контроль
- > Образование в высшей школе
- > Научные исследования
- > Геммология
- > Прикладное материаловедение



Прибор не содержит подвижных оптических элементов, поэтому имеет высокую воспроизводимость результатов, надежно регистрирует рамановские спектры в условиях складских и производственных помещений, удобен для транспортировки и быстрого перехода к измерениям.



ИнСпектр R532® Спецификация

Лазер		Спектрометр	
Мощность	30 мВт	Спектральный диапазон	140–4000 см ⁻¹
Длина волны	532 нм	Спектральное разрешение:	5-8 см ⁻¹
Детектор		Оптическая схема	
Тип детектора	ПЗС-линейка	Фокусное расстояние	75 мм
Число пикселей	3648	Входная щель	20 мкм
Размер пикселей	8 мкм x 200 мкм	Дифракционная решетка	голографическая 1200 штрихов/мм
Темновой ток	630 е/пиксель/с		
Шум считывания	30 е rms		
Динамический диапазон	2100		
Максимальный квантовый выход	90 %		
Время интеграции	10 мс - 50000 мс		
Электротехнические характеристики		Физические характеристики	
USB	1 внешний порт 2.0	Габариты	230 мм x 145 мм x 55 мм
Входное напряжение	100-240В, 50-60 Гц	Вес	1,5 кг
Системные требования	Windows XP и выше		



ООО «Раммикс»
 Российский производитель
 портативных рамановских
 экспресс-анализаторов

info@ramanspectr.ru
 sales@rammics.com



+7(962) 983-5499



142432, г. Черноголовка,
 ул. Академика Осипьяна, д.2

